



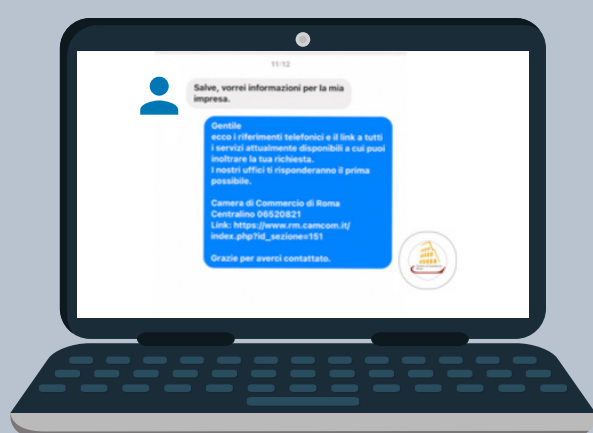
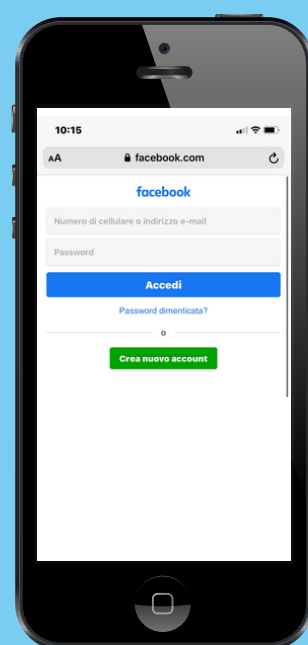
LA BUSSOLA DIGITALE

orientarsi nei
social network



ACCOUNT

Il nome utente a cui viene attribuito l'insieme dei contenuti pubblicati su una piattaforma.



BOT

Un'applicazione in grado di svolgere azioni in maniera automatizzata secondo una sequenza di algoritmi. Frequente è la declinazione in chatbot per i servizi di messaggistica istantanea.

COPERTURA

Numero di persone a cui vengono mostrati i contenuti pubblicati da un profilo o una pagina.



CALL TO ACTION

Un invito rivolto agli utenti a eseguire una determinata azione. Tra le CTA più diffuse vi sono i pulsanti "Visita il sito" e "Chiama ora".



Camera di Commercio
Roma





DASHBOARD

Uno strumento di gestione delle informazioni che offre una panoramica chiara su andamenti e prestazioni delle pagine social.

ENGAGEMENT

La connessione profonda instaurata con l'utente, che nel tempo ne influenza le decisioni di interazione e di acquisto.

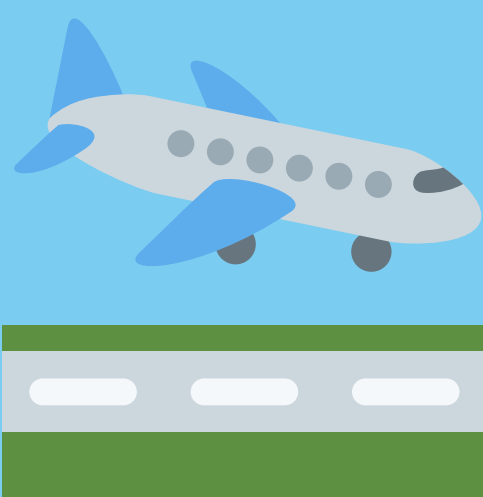


HASHTAG

Un'etichetta che viene utilizzata come aggregatore tematico con la caratteristica di rendere più immediata la ricerca per l'utente.

LANDING PAGE

Una pagina web specificamente strutturata che il visitatore raggiunge dopo aver cliccato un link o una pubblicità.



LEAD

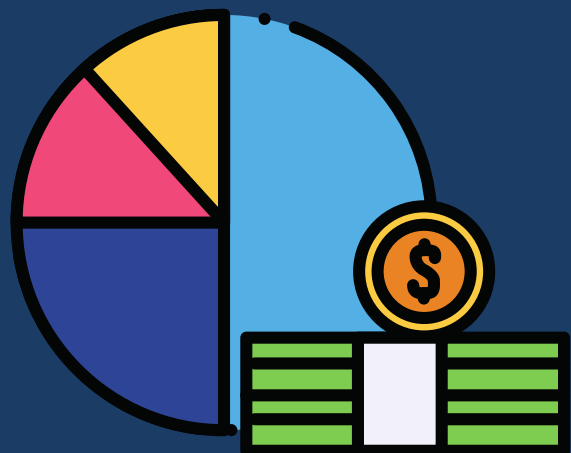
Il potenziale cliente che ha mostrato interesse verso un servizio o un prodotto, scaricando contenuti dal sito, inviando una email o effettuando una chiamata.



Camera di Commercio
Roma



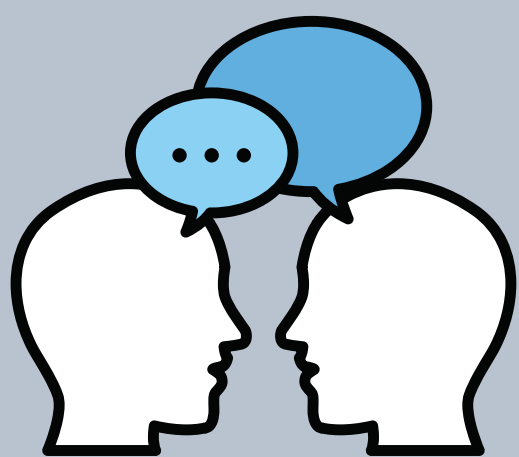
ROI



Acronimo di Return On Investment ("ritorno dell'investimento"). Un indicatore di performance utilizzato per misurare la redditività del capitale investito dall'impresa in una specifica attività (ad esempio di advertising).

SPONSORIZZAZIONE

Investimento pubblicitario che offre la possibilità di veicolare ad ampio raggio un singolo contenuto social o l'intero account grazie anche alla profilazione del pubblico (ad esempio per età, geolocalizzazione e interessi).

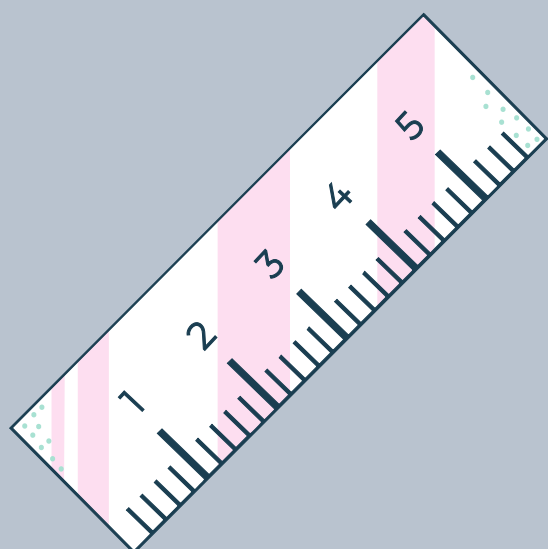


TONE OF VOICE

Lo stile, la personalità e il linguaggio che un'impresa sceglie per il proprio brand rispetto alla sua comunicazione in rete.

TROLL

Un disturbatore che interagisce con gli altri utenti delle comunità virtuali tramite messaggi e commenti provocatori, irritanti o fuori dal contesto.



URL SHORTNER

Un tool che permette l'abbreviazione di lunghi indirizzi web in link di pochi caratteri.



Camera di Commercio
Roma

